

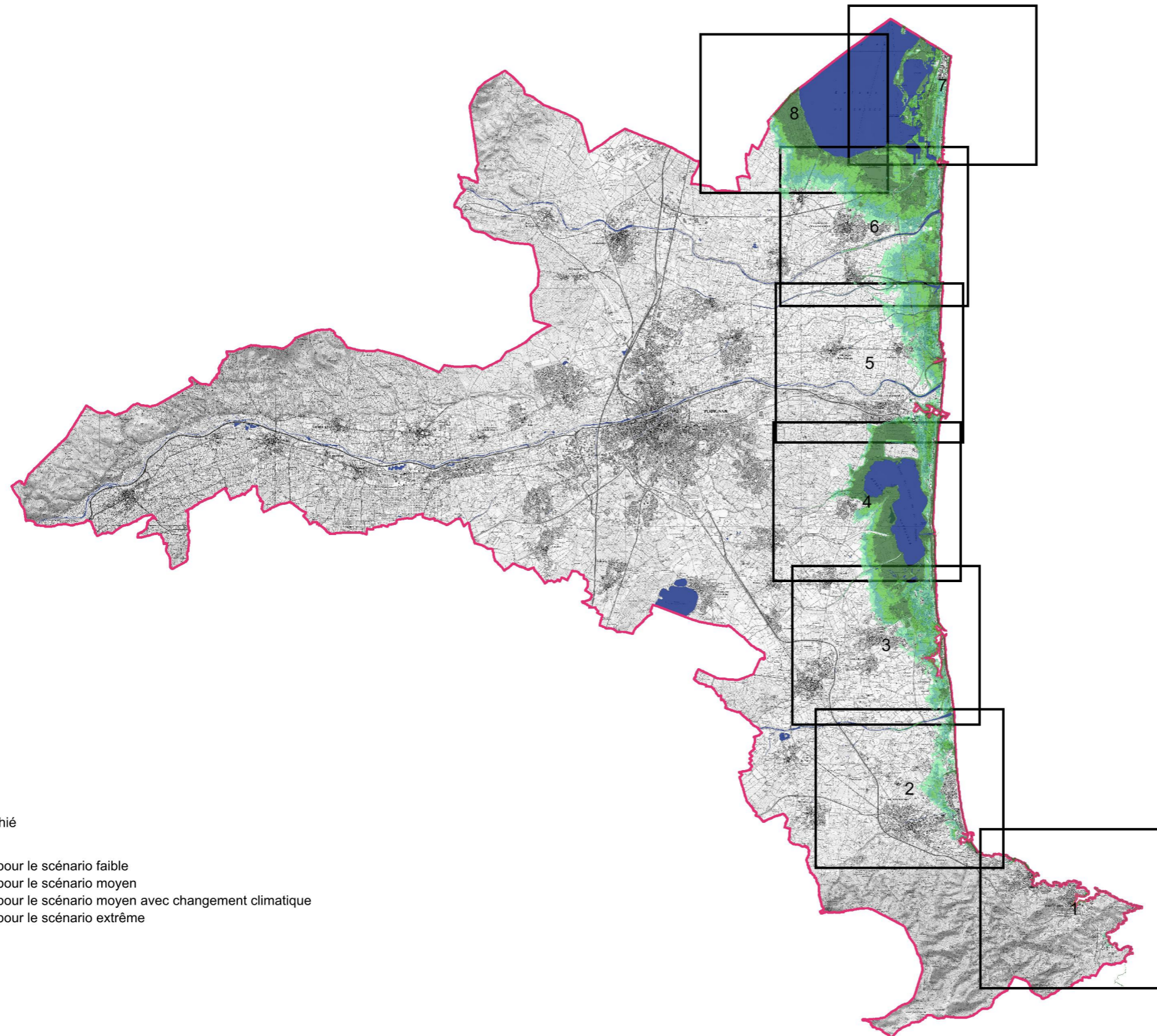
Directive Inondation

Bassin Rhône- Méditerranée

Territoire à Risque Important d'inondation (TRI) de PERPIGNAN

Submersion marine

Cartes de risque



- Secteur de TRI cartographié
- Emprise des inondations pour le scénario faible
- Emprise des inondations pour le scénario moyen
- Emprise des inondations pour le scénario moyen avec changement climatique
- Emprise des inondations pour le scénario extrême
- Limite de TRI
- Hydrographie



CARTE DE RISQUE

Submersion marine

TRI de Perpignan - Secteur 1



■ Lit mineur et zone en eau permanente

Probabilité de la crue

- Crue de forte probabilité
- Crue de moyenne probabilité
- Crue de moyenne probabilité avec changement climatique
- Crue de faible probabilité

Enjeux

- Bâti
- Surface d'activité économique
- Patrimoine culturel
- Station d'épuration >2000 EH
- Etablissement classé IPPC
- Etablissement hospitalier
- Etablissement d'enseignement
- Camping
- Etablissement utile à la gestion de crise
- Installation d'eau potable
- Gare
- Aéroport
- Transformateur électrique
- Autre établissement sensible à la gestion de crise

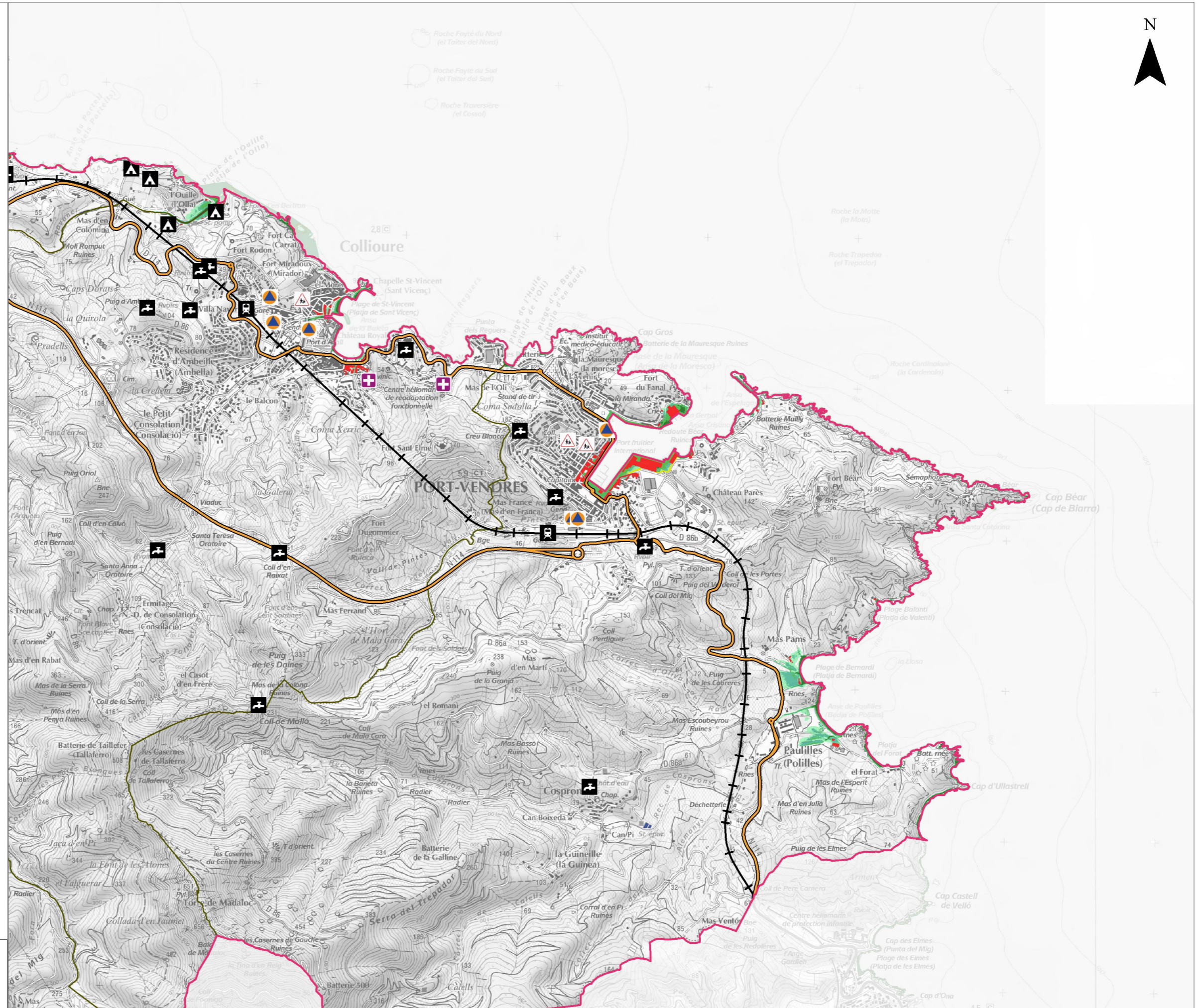
Réseaux

- Autoroute, quasi-autoroute
- Route, liaison principale
- Voie ferrée principale

Découpage administratif

- Limite de TRI
- Limite de commune

Copyright IGN © (Scan25, BD Topo)
Année de production : 2013
Protocole ministère du 8 janvier 2012



CARTE DE RISQUE

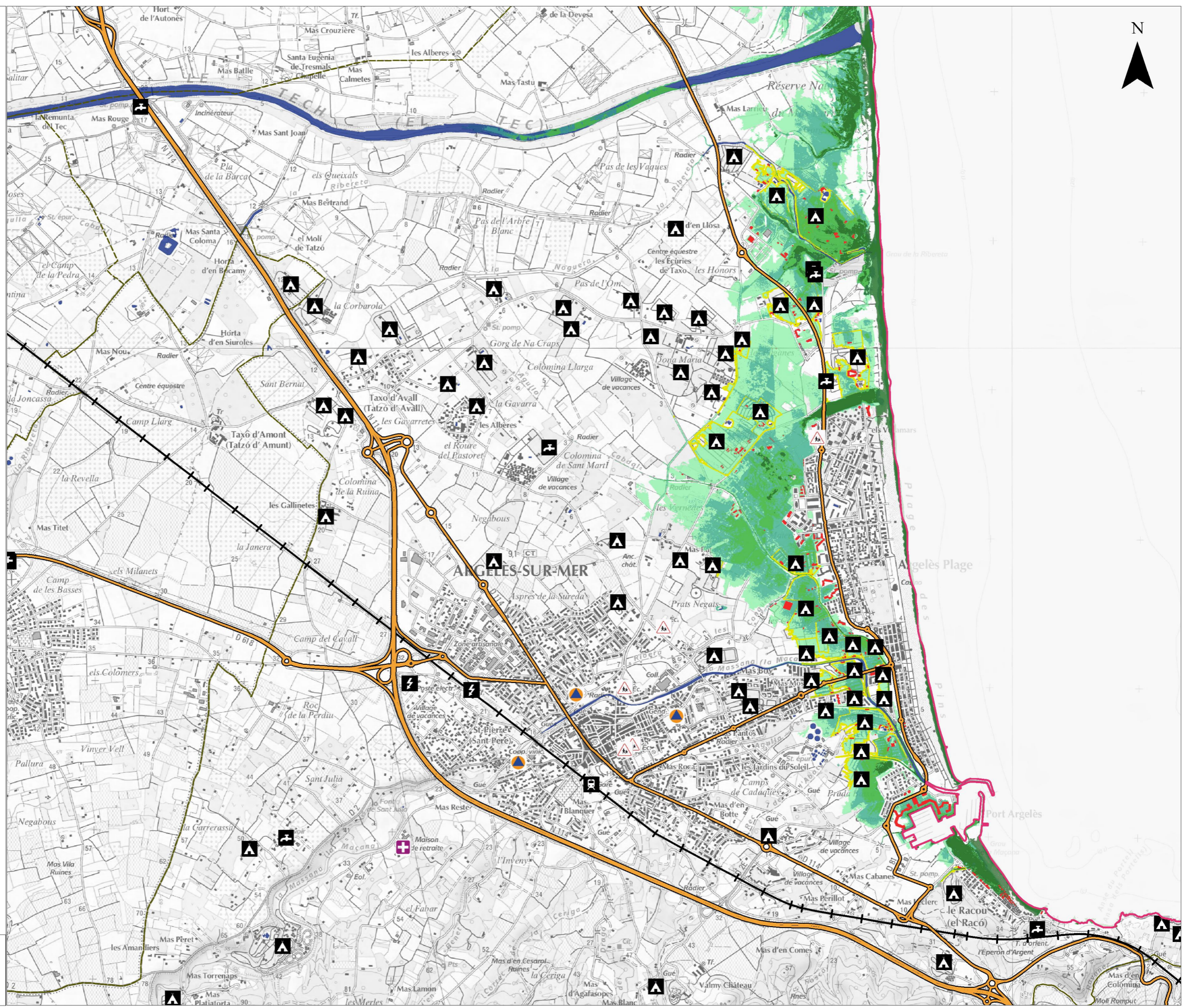
Submersion marine

TRI de Perpignan - Secteur 2



- Lit mineur et zone en eau permanente
- Probabilité de la crue**
 - Crue de forte probabilité
 - Crue de moyenne probabilité
 - Crue de moyenne probabilité avec changement climatique
 - Crue de faible probabilité
- Enjeux**
 - Bâti
 - Surface d'activité économique
 - Patrimoine culturel
 - Station d'épuration >2000 EH
 - Etablissement classé IPPC
 - Etablissement hospitalier
 - Etablissement d'enseignement
 - Camping
 - Etablissement utile à la gestion de crise
 - Installation d'eau potable
 - Gare
 - Aéroport
 - Transformateur électrique
 - Autre établissement sensible à la gestion de crise
- Réseaux**
 - Autoroute, quasi-autoroute
 - Route, liaison principale
 - Voie ferrée principale
- Découpage administratif**
 - Limite de TRI
 - Limite de commune

Copyright IGN © (Scan25, BD Topo)
Année de production : 2013
Protocole ministère du 8 janvier 2012



CARTE DE RISQUE

Submersion marine

TRI de Perpignan - Secteur 3



■ Lit mineur et zone en eau permanente

Probabilité de la crue

- Crue de forte probabilité
- Crue de moyenne probabilité
- Crue de moyenne probabilité avec changement climatique
- Crue de faible probabilité

Enjeux

- Bâti
- Surface d'activité économique
- Patrimoine culturel
- Station d'épuration >2000 EH
- Etablissement classé IPPC
- Etablissement hospitalier
- ▲ Etablissement d'enseignement
- ▲ Camping
- ▲ Etablissement utile à la gestion de crise
- Installation d'eau potable
- Gare
- Aéroport
- Transformateur électrique
- ▲ Autre établissement sensible à la gestion de crise

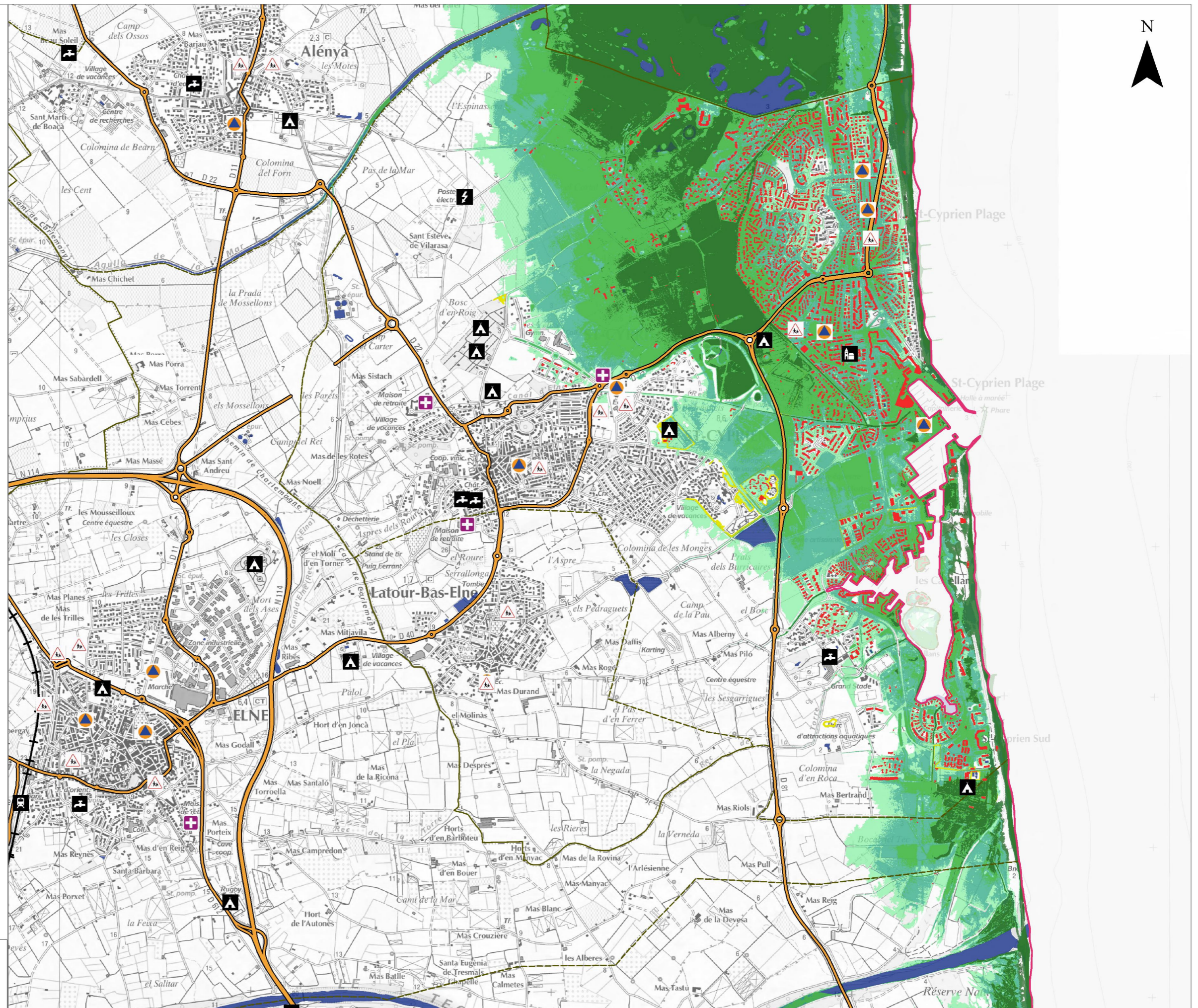
Réseaux

- Autoroute, quasi-autoroute
- Route, liaison principale
- Voie ferrée principale

Découpage administratif

- Limite de TRI
- Limite de commune

Copyright IGN © (Scan25, BD Topo)
Année de production : 2013
Protocole ministère du 8 janvier 2012



CARTE DE RISQUE

Submersion marine

TRI de Perpignan - Secteur 4



■ Lit mineur et zone en eau permanente

Probabilité de la crue

- Crue de forte probabilité
- Crue de moyenne probabilité
- Crue de moyenne probabilité avec changement climatique
- Crue de faible probabilité

Enjeux

- Bâti
- Surface d'activité économique
- Patrimoine culturel
- Station d'épuration >2000 EH
- Etablissement classé IPPC
- Etablissement hospitalier
- Etablissement d'enseignement
- ▲ Camping
- ▲ Etablissement utile à la gestion de crise
- Installation d'eau potable
- Gare
- Aéroport
- Transformateur électrique
- ▲ Autre établissement sensible à la gestion de crise

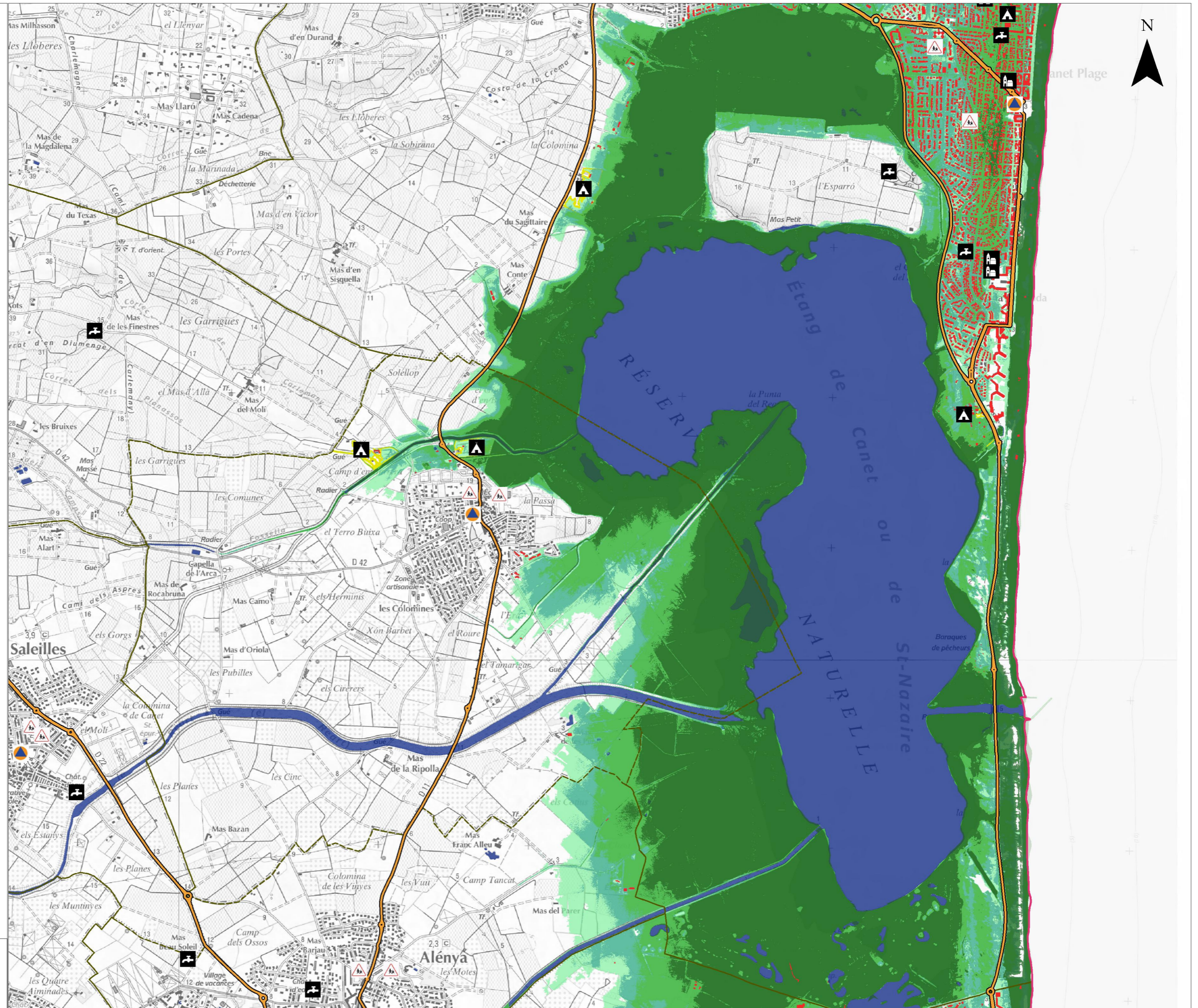
Réseaux

- Autoroute, quasi-autoroute
- Route, liaison principale
- Voie ferrée principale

Découpage administratif

- Limite de TRI
- Limite de commune

Copyright IGN © (Scan25, BD Topo)
Année de production : 2013
Protocole ministère du 8 janvier 2012



CARTE DE RISQUE

Submersion marine

TRI de Perpignan - Secteur 5



■ Lit mineur et zone en eau permanente

Probabilité de la crue

- Crue de forte probabilité
- Crue de moyenne probabilité
- Crue de moyenne probabilité avec changement climatique
- Crue de faible probabilité

Enjeux

- Bâti
- Surface d'activité économique
- Patrimoine culturel
- Station d'épuration >2000 EH
- Etablissement classé IPPC
- Etablissement hospitalier
- ▲ Etablissement d'enseignement
- ▲ Camping
- ▲ Etablissement utile à la gestion de crise
- Installation d'eau potable
- Gare
- Aéroport
- Transformateur électrique
- ▲ Autre établissement sensible à la gestion de crise

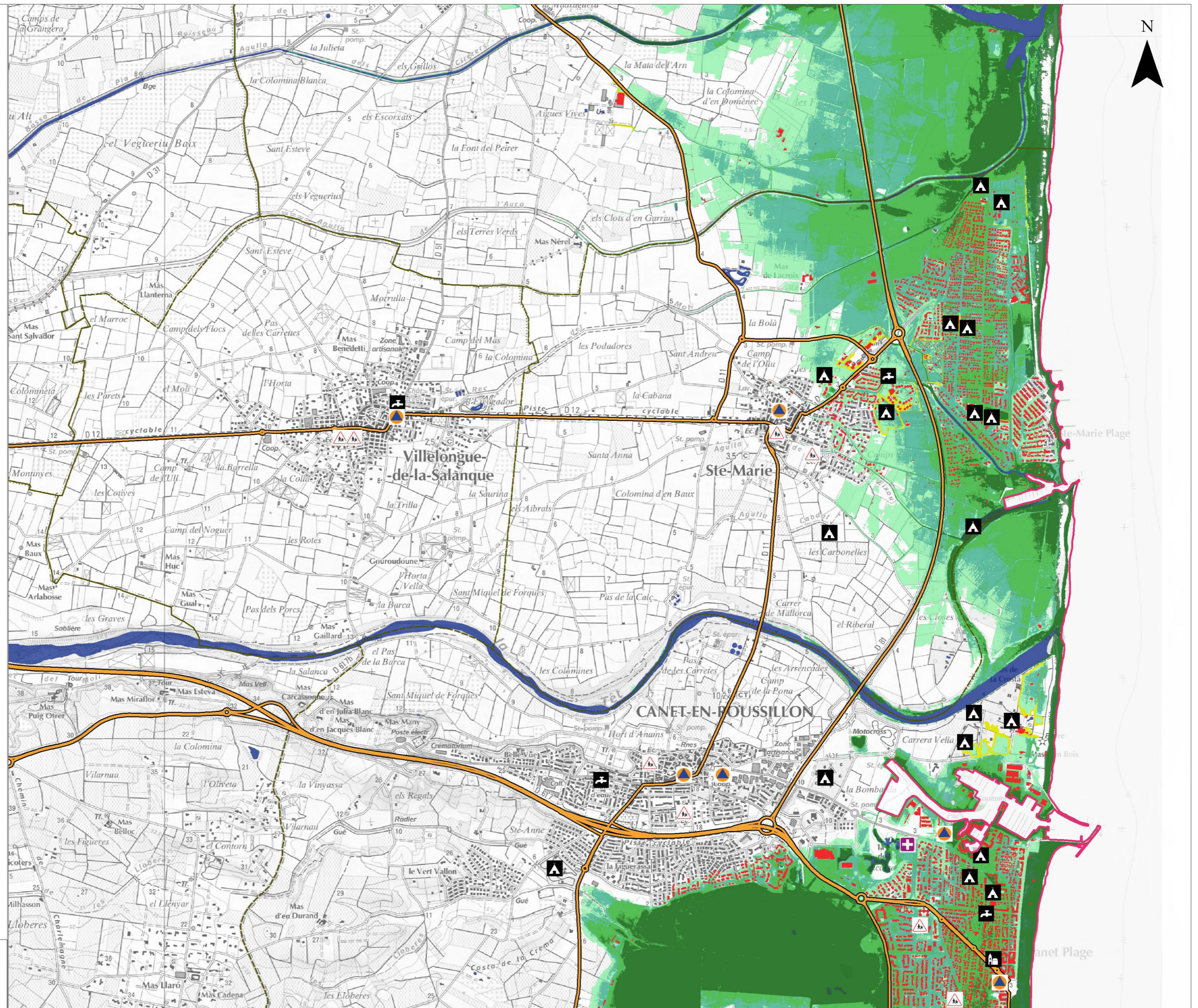
Réseaux

- Autoroute, quasi-autoroute
- Route, liaison principale
- Voie ferrée principale

Découpage administratif

- Limite de TRI
- Limite de commune

Copyright IGN © (Scan25, BD Topo)
Année de production : 2013
Protocole ministère du 8 janvier 2012



CARTE DE RISQUE

Submersion marine

TRI de Perpignan - Secteur 6



■ Lit mineur et zone en eau permanente

Probabilité de la crue

- Crue de forte probabilité
- Crue de moyenne probabilité
- Crue de moyenne probabilité avec changement climatique
- Crue de faible probabilité

Enjeux

- Bâti
- Surface d'activité économique
- Patrimoine culturel
- Station d'épuration >2000 EH
- Etablissement classé IPPC
- Etablissement hospitalier
- Etablissement d'enseignement
- ▲ Camping
- ▲ Etablissement utile à la gestion de crise
- Installation d'eau potable
- Gare
- Aéroport
- ⚡ Transformateur électrique
- ▲ Autre établissement sensible à la gestion de crise

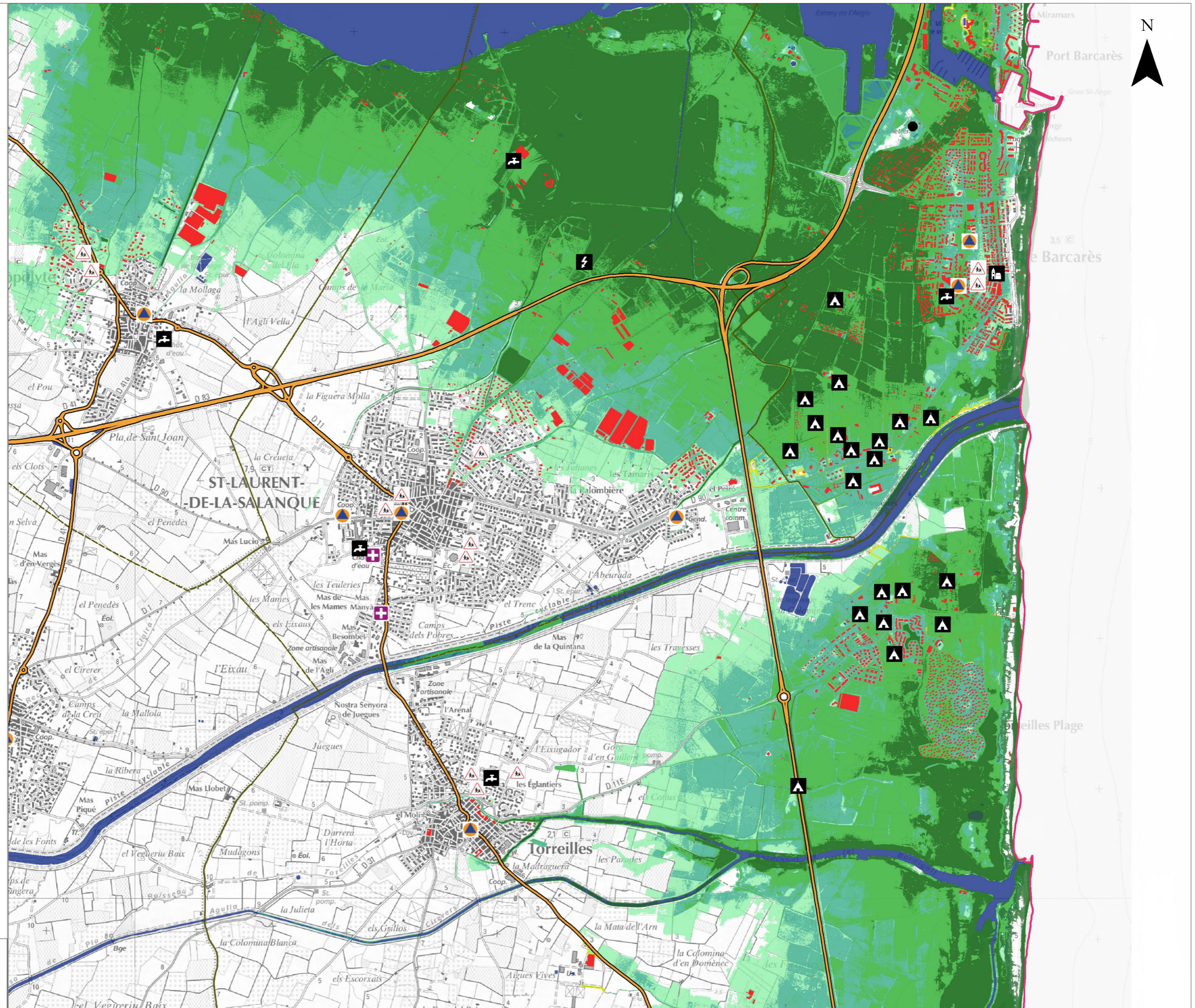
Réseaux

- Autoroute, quasi-autoroute
- Route, liaison principale
- Voie ferrée principale

Découpage administratif

- Limite de TRI
- Limite de commune

Copyright IGN © (Scan25, BD Topo)
Année de production : 2013
Protocole ministère du 8 janvier 2012



CARTE DE RISQUE

Submersion marine

TRI de Perpignan - Secteur 7



■ Lit mineur et zone en eau permanente

Probabilité de la crue

- Crue de forte probabilité
- Crue de moyenne probabilité
- Crue de moyenne probabilité avec changement climatique
- Crue de faible probabilité

Enjeux

- Bâti
- Surface d'activité économique
- Patrimoine culturel
- Station d'épuration >2000 EH
- Etablissement classé IPPC
- Etablissement hospitalier
- Etablissement d'enseignement
- ▲ Camping
- ▲ Etablissement utile à la gestion de crise
- Installation d'eau potable
- Gare
- Aéroport
- Transformateur électrique
- ▲ Autre établissement sensible à la gestion de crise

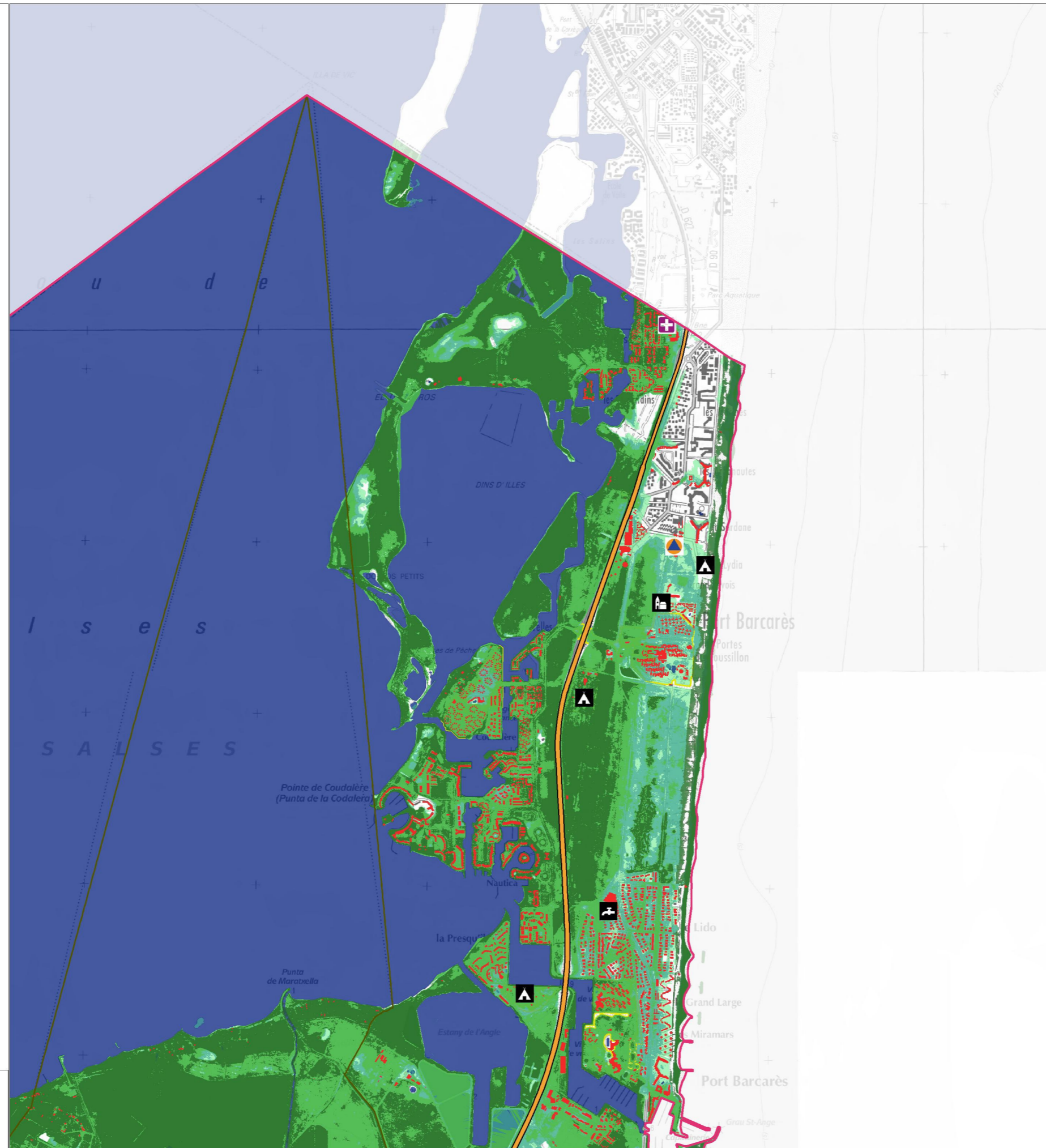
Réseaux

- Autoroute, quasi-autoroute
- Route, liaison principale
- Voie ferrée principale

Découpage administratif

- Limite de TRI
- Limite de commune

Copyright IGN © (Scan25, BD Topo)
Année de production : 2013
Protocole ministère du 8 janvier 2012



CARTE DE RISQUE

Submersion marine

TRI de Perpignan - Secteur 8



■ Lit mineur et zone en eau permanente

Probabilité de la crue

- Crue de forte probabilité
- Crue de moyenne probabilité
- Crue de moyenne probabilité avec changement climatique
- Crue de faible probabilité

Enjeux

- Bâti
- Surface d'activité économique
- Patrimoine culturel
- Station d'épuration >2000 EH
- Etablissement classé IPPC
- Etablissement hospitalier
- Etablissement d'enseignement
- Camping
- Etablissement utile à la gestion de crise
- Installation d'eau potable
- Gare
- Aéroport
- Transformateur électrique
- Autre établissement sensible à la gestion de crise

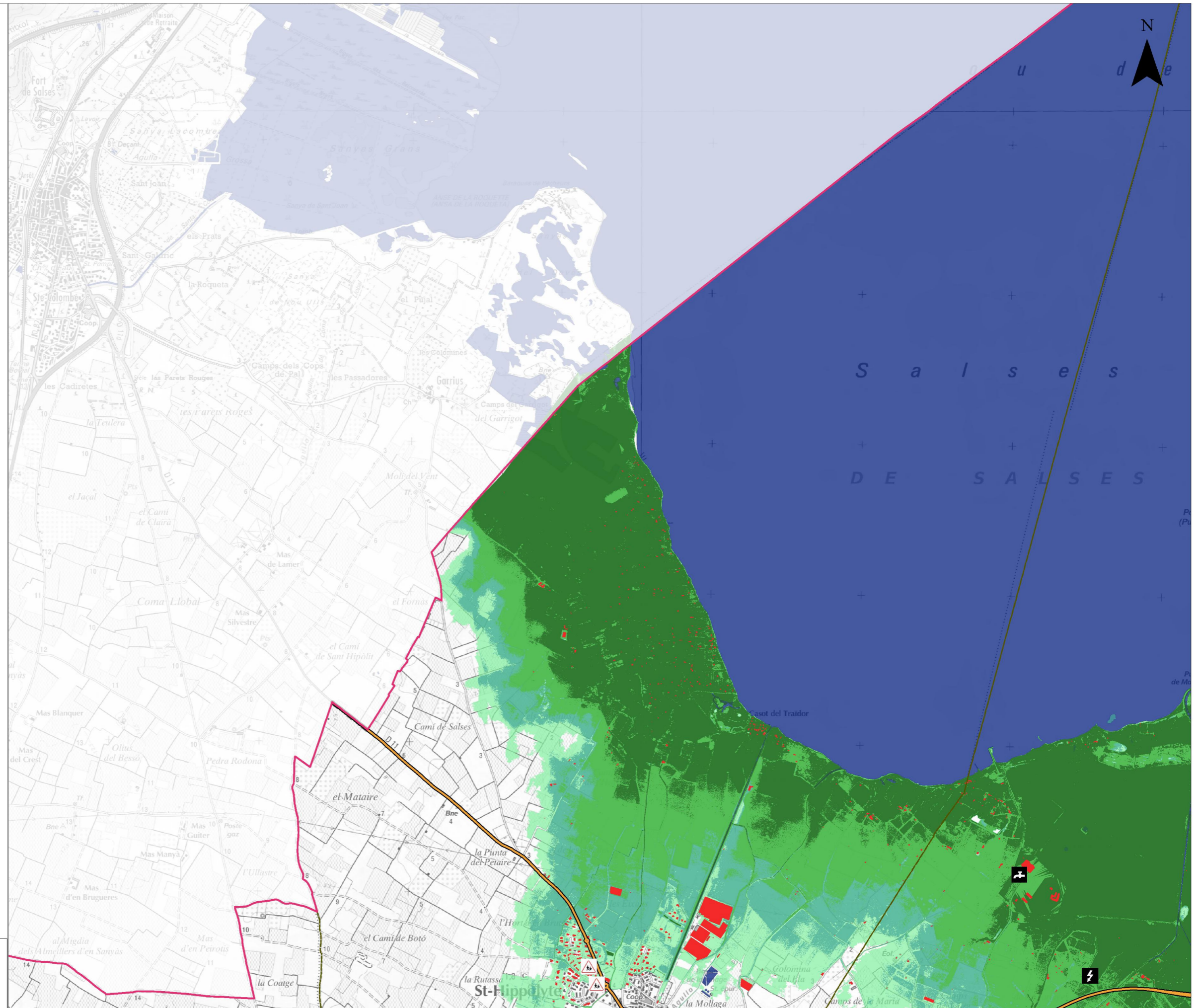
Réseaux

- Autoroute, quasi-autoroute
- Route, liaison principale
- Voie ferrée principale

Découpage administratif

- Limite de TRI
- Limite de commune

Copyright IGN © (Scan25, BD Topo)
Année de production : 2013
Protocole ministère du 8 janvier 2012



Population et emplois impactés par les surfaces inondables liées à la submersion marine

Avertissement : Incertitude de +/- 20 pour la donnée population et de +/- 50 pour la donnée emploi

TRI de Perpignan	Habitants permanents en 2010	Taux d'habitants saisonniers	Scénario Fréquent			Scénario Moyen			Scénario Moyen avec changement climatique			Scénario Extrême		
			Habitants permanents impactés	Nbr. minimum d'emplois impactés	Nbr. maximum d'emplois impactés	Habitants permanents impactés	Nbr. minimum d'emplois impactés	Nbr. maximum d'emplois impactés	Habitants permanents impactés	Nbr. minimum d'emplois impactés	Nbr. maximum d'emplois impactés	Habitants permanents impactés	Nbr. minimum d'emplois impactés	Nbr. maximum d'emplois impactés
Alénya	3 020	0,6	<20			<20			<20			<20		
Argelès-sur-Mer	10 033	8,3	<20	<50	<50	<20	<50	<50	181	<50	<50	295	87	162
Baho	3 054	0,0												
Bompas	7 223	0,0												
Cabestany	8 852	0,0												
Canet-en-Roussillon	13 052	3,8	283	<50	<50	2 132	480	921	4 396	667	1 263	6 373	1 016	1 922
Canohès	4 863	0,0												
Claira	3 519	0,1												
Collioure	2 940	4,8	<20	<50	<50	<20	<50	<50	<20	<50	<50	<20	<50	<50
Corneilla-del-Vercol	2 032	0,1												
Corneilla-la-Rivière	1 824	0,2												
Elné	7 674	0,3		<50	<50		<50	<50		<50	<50		<50	<50
Espira-de-l'Agly	3 065	0,0												
Ille-sur-Têt	5 264	0,1												
Latour-Bas-Elné	2 170	0,2												
Le Barcarès	4 018	20,9	699	<50	<50	1 940	281	524	3 013	412	762	3 556	746	1 325
Le Soler	6 802	0,1												
Millas	3 901	0,1												
Néfiach	1 090	0,3												
Palau-del-Vidre	2 736	0,4												
Perpignan	117 905	0,1												
Peyrestortes	1 339	0,1												
Pézilla-la-Rivière	7 446	0,0												
Pia	4 260	0,0												
Pollestres	4 279	1,6												
Port-Vendres	3 145	0,1	<20	<50	<50	<20	142	285	24	143	287	40	175	342
Rivesaltes	8 299	0,1												
Saint-André	2 986	0,7												
Saint-Cyprien	10 508	5,8	<20	<50	<50	1 454	261	520	3 817	427	828	5 401	561	1 094
Sainte-Marie	4 641	3,5	<20	<50	<50	469	<50	<50	1 557	68	121	2 598	116	201
Saint-Estève	10 901	0,0												
Saint-Félicien-d'Amont	741	0,2												
Saint-Félicien-d'Avall	2 444	0,1												
Saint-Hippolyte	2 401	0,2	41	<50	<50	51	<50	<50	74	<50	<50	340	<50	<50
Saint-Laurent-de-la-Salanque	8 586	0,3	29	<50	<50	67	<50	<50	109	<50	55	516	<50	72
Saint-Nazaire	2 413	0,5	<20	<50	<50	<20	<50	<50	<20	<50	<50	23	<50	<50
Saleilles	4 455	0,1												
Théza	1 365	0,0												
Torreilles	3 129	3,5	<20	<50	<50	513	<50	<50	653	<50	<50	757	<50	<50



Population et emplois impactés par les surfaces inondables liées à la submersion marine

Avertissement : Incertitude de +/- 20 pour la donnée population et de +/- 50 pour la donnée emploi

Toulouges	6 115	0,0												
Villelongue-de-la-Salanque	3 013	0,1												
Villeneuve-de-la-Raho	3 759	0,2												
Villeneuve-la-Rivière	1 311	0,0												
TOTAL TRI	312 573	1,1	1 078	80	143	6 643	1 190	2 299	13 831	1 782	3 376	19 922	2 787	5 195

**Direction régionale de l'Environnement
de l'Aménagement et du Logement
LANGUEDOC-ROUSSILLON
délégation de bassin Rhône-Méditerranée**

34064 MONTPELLIER – CS 69007 - CEDEX 02

Tél : 33 (01) 04 34 46 64 00

Fax : 33 (01) 04 34 46 63 64

